



GENERALNO TOCO ANTS REKNN

**16-0219 ANKOLUX
AQUA WOODSTAIN TP**

- Bindmiddel: Alkyd-Emulsie
- Toepassing op niet maatvast houten onderdelen zoals tuinhuis-zen, tuinmeubelen, Rabatdelen, pergola's, enz.
- Volume % vaste stof: ca. 35%
- Glans: mat
- Droging:
 - aandroging: < 1 uur
 - overschilderbaar: ca. 4 uur
- Theoretisch rendement: Bij droge laagdikte van 20 Mu en glad geschaafd hout ca. 12,5 m² per liter.

**16-0221 ANKOLUX
AQUA WOODCOAT TP**

- Bindmiddel: Alkyd-Emulsie
- Toepassing op niet maatvast houten onderdelen zoals tuinhuis-zen, tuinmeubelen, Rabatdelen, pergola's, enz.
- Volume % vaste stof: ca. 42%
- Glans: mat
- Droging:
 - stofdroog: ca. 1 uur
 - overschilderbaar: ca. 4 uur
- Theoretisch rendement: Bij droge laagdikte van 35 Mu en glad geschaafd hout ca. 10-11 m² per liter.

**16-0227 ANKO
SUPERDEBELTIS TP**

- Bindmiddel: combinatie van polyurethaan alkydharzen en drogende oliën
- Toepassing op niet maatvast houten onderdelen zoals tuinhuiszen, tuinmeubelen, Rabatdelen, pergola's, enz.
- Volume % vaste stof: ca. 48%
- Glans: zijdemat
- Droging:
 - stofdroog: ca. 2 uur
 - overschilderbaar: ca. 8 uur
- Theoretisch rendement: Bij droge laagdikte van 35 Mu en glad geschaafd hout ca. 13-14 m² per liter.

**16-0261 ANKO
KONSERVEERBELTIS TP**

- Bindmiddel: combinatie van polyurethaan alkydharzen en drogende oliën
- Toepassing op niet maatvast houten onderdelen zoals tuinhuis-zen, tuinmeubelen, Rabatdelen, pergola's, enz.
- Volume % vaste stof: ca. 27%
- Glans: zijdeglans
- Droging:
 - stofdroog: ca. 2 uur
 - overschilderbaar: ca. 4 uur
- Theoretisch rendement: Bij droge laagdikte van 15-20 Mu en glad geschaafd hout ca. 11-12 m² per liter.

**16-0259 WAARBORG
TRANSPARANT SATIN**

- Bindmiddel: combinatie van polyurethaan-alkydharsen
- Toepassing als duurzame afwerking op toepische en andere houtsoorten, voor buiten zoals deuren/ kozijnen.
- Volume % vaste stof: ca. 51%
- Glans: zijdeglans
- Droging:
 - stofdroog: ca. 2 uur
 - overschilderbaar: ca. 24 uur
- Theoretisch rendement: Bij droge laagdikte van 50 Mu ca. 10,8 m² per liter.

- EN**
- Binder: Alkyd-Emulsion
 - Application: non-dimensionally stable wooden parts such as garden houses, garden furniture, cladding boards, facades, etc.
 - Solid content: approx. 35%

- Gloss level: Mat
- Drying:
 - dust dry: approx. 1 hour
 - recoatable: approx. 4 hours
- Theoretical spreading rate: at dry film thickness of 20 Mu approx. 12,5 m²/liter.

- Binder: combination of polyurethane alkyd resins and drying oils
- Application: non-dimensionally stable wooden parts such as garden houses, garden furniture, cladding boards, facades, etc.
- Solid content: approx. 48%

- Gloss level: Satin
- Drying:
 - dust dry: approx. 2 hours
 - recoatable: approx. 8 hours
- Theoretical spreading rate: at dry film thickness of 35 Mu approx. 13-14 M²/liter.

- Binder: combination of polyurethane alkyd resins and drying oils
- Application: non-dimensionally stable wooden parts such as garden houses, garden furniture, cladding boards, facades, etc.
- Solid content: approx. 27%

- Gloss level: Satin
- Drying:
 - dust dry: approx. 2 hours
 - recoatable: approx. 4 hours
- Theoretical spreading rate: at dry film thickness of 15-20 Mu approx. 11-12 M²/liter.

- Binder: combination of Polyurethane alkyd resins
- Application: as a durable finish on tropical woods and other woods for outside such as doors and frames.
- Solid content: approx. 51%

- Gloss level: Satin
- Drying:
 - dust dry: approx. 2 hours
 - recoatable: approx. 24 hours
- Theoretical spreading rate: at dry film thickness of 50 Mu approx. 10,8 m²/liter.

- DE**
- Bindemittel: Alkydemulsion
 - Anwendungsbereich: für alle nicht-Maßhaltige Bauteilen : Dachuntersichten, Pergolen, Gartenmöbel, Gartenhaus, Fassaden
 - Festkörpergehalt: ca. 35%
 - Glanz: Mat
 - Trocknung:
 - Staubtrocken: ca. 1 Stunde
 - überstreichbar: ca. 4 Stunden
 - Verbrauch bei trockenen Schichtdicke von 20 Mu ca. 12,5 m²/L

- Bindemittel: Alkydemulsion
- Anwendungsbereich: für alle nicht-Maßhaltige Bauteilen : Dachuntersichten, Pergolen, Gartenmöbel, Gartenhaus, Fassaden
- Festkörpergehalt: ca. 42%
- Glanz: Mat
- Trocknung:
 - Staubtrocken: ca. 1 Stunde
 - überstreichbar: ca. 4 Stunden
- Verbrauch bei trockenen Schichtdicke von 35 Mu ca. 10-11 m²/L

- Bindemittel: Kombination von Polyurethan-Alkydharze und trocknenden Ölen
- Anwendungsbereich: für alle nicht-Maßhaltige Bauteilen : Dachuntersichten, Pergolen, Gartenmöbel, Gartenhaus, Fassaden
- Festkörpergehalt: ca. 48%
- Glanz: Seidennatt
- Trocknung:
 - Staubtrocken: ca. 2 Stunden
 - überstreichbar: ca. 8 Stunden
- Verbrauch bei trockenen Schichtdicke von 35 Mu ca. 13-14 m²/L

- Bindemittel: Kombination von Polyurethan-Alkydharze
- Anwendungsbereich: für alle Maßhaltige Bauteilen im Außenbereich. Türen / Fenster.
- Festkörpergehalt: ca. 51%
- Glanz: Satin
- Trocknung:
 - Staubtrocken: ca. 2 Stunden
 - überstreichbar: ca. 24 Stunden
- Verbrauch bei trockenen Schichtdicke von 50 Mu ca. 10,8 m²/L



16-0219 ANKOLUX AQUA WOODSTAIN TP

NL - Een waterverdunbare transparante impregnerende, niet filmvormende houtbeits voor buiten. Met UV lichtstabilisatoren.

EN - Waterborne transparent non-filming wood stain for exterior use with UV light stabilizers.

DE - Wasserverdünnbare, wetterfeste, Dünnsschicht, Holzlasur für außen mit UV-Licht-Stabilisatoren.



16-0221 ANKOLUX AQUA WOODCOAT TP

NL - Een watergedragen transparante penetrende matige filmvormende beits voor buiten en binnen. Met UV lichtstabilisatoren.

EN - Waterborne transparent film forming wood stain for exterior and interior use with UV light stabilizers.

DE - Wasserverdünnbare wetterfeste, Mittelschicht, Holzlasur für außen und innen mit UV-Licht-Stabilisatoren.



16-0271 ANKO SUPEREDELBEITS TP

NL - Een oplosmiddelhoudende transparante matige filmvormende beits voor buiten. Met UV lichtstabilisatoren.

EN - Solvent transparent wood-stain for exterior use with UV light stabilizers.

DE - Lösungsmittel Wetterfeste, Mittelschicht, Holzlasur für außen mit UV-Licht-Stabilisatoren.



16-0261 ANKO KONSERVIERBEITS TP

NL - Een oplosmiddelhoudende transparante penetrende niet filmvormende beits voor buiten met UV lichtstabilisatoren.

EN - Solvent non-filming transparent wood-stain for exterior use with UV light stabilizers.

DE - Lösungsmittel Wetterfeste, Dünnsschicht, Holzlasur für außen mit UV-Licht-Stabilisatoren.



16-0259 WAARBORG TRANSPARENT SATIN

NL - Een oplosmiddelhoudende transparante zijdeglanzende, penetrenderende en filmvormende beits/lak voor buiten.

EN - Solvent transparent, penetrating and film forming paint for outside.

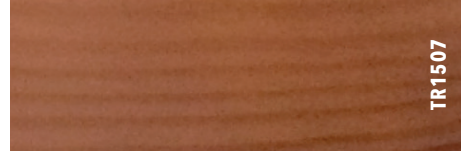
DE - Lösemittelhaltige transparente filmbildenden Lack mit UV-Licht-Stabilisatoren.

ANKERSTUY COLOURTREND



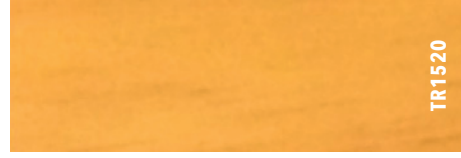
TR1500

Kleurloos
Colourless
Farblos



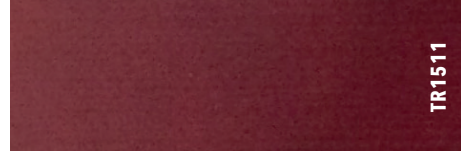
TR1507

Donker Eiken
Dark Oak
Eiche Dunkel



TR1520

Oregon Pine
Oregon Pine
Oregon Pine



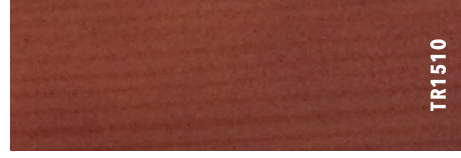
TR1511

Mahonie
Mahogany
Mahagoni



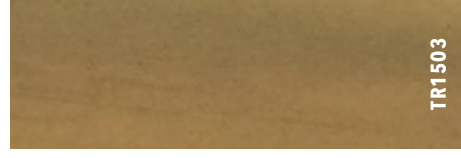
TR1508

Oud Vuren
Old Pine
Altkiefer



TR1510

Teak
Teak
Teak



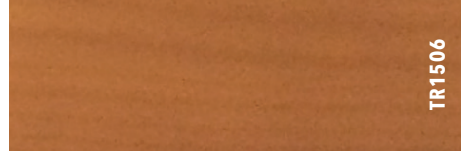
TR1503

Antiek Eiken
Antique Oak
Eiche Antik



TR1512

Palissander
Palissander
Palissander



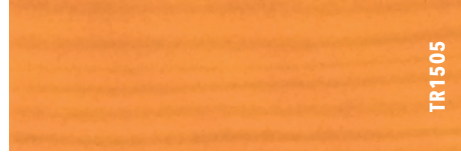
TR1506

Licht Eiken
Light Oak
Eiche Hell



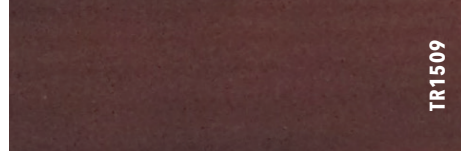
TR1515

Ebben
Ebben
Ebenholz



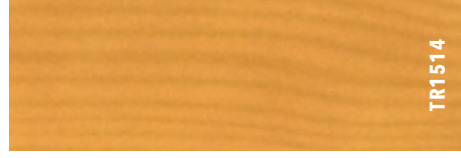
TR1505

Vuren
Pine
Kiefer



TR1509

Noten
Nuttts
Nussbaum



TR1514

Essen
Ash
Esche



TR1517

Kastanje
Chestnut
Kastanie

Let op: Digitale kleuren kunnen afwijken van origineel. Zowel de kleur van het hout als de houtstructuur, opbouw van het versysteem, laagdikte en productkeuze beïnvloed de uiteindelijke kleur.

versie april 2016