

WIJ MAKEN VERF BIJZONDER



WESTERBEKE SPUITWERKEN  
ENTHOUSIAST OVER DURACARE:  
"KLINKT MOOI"



ADRIE'S APARD MAAKT  
BIJZONDERE BUITENVERBLIJVEN



SPINDER DESIGN X  
ANKER STUY COATINGS



# DURACARE SPRAY

NIEUW SPUITPAKKET VOOR VAKSCHILDERS



# KOZIJNENLIJM

OF KIT, LIJM, FOLIE, VERF, SCHROEVEN, SPUITAPPARATUUR ETC.

voor **23:59** besteld?  
Morgen lijmen!



Interesse of  
klant worden?  
Neem contact  
met ons op!

Het voordeel van bestellen bij Wikro Bouw en Industrie is buiten een uitgebreid assortiment, enorm snelle levering, persoonlijke touch en drie generaties ervaring dat al onze medewerkers de juiste professionele kennis in huis hebben om jou als bestaande maar ook als nieuwe klant te woord te staan en verder te helpen.



Industrieweg 20A, 6871KA Renkum  
0317-313 713 · [info@wikro.nl](mailto:info@wikro.nl)

## INHOUDSOPGAVE

4	Voorwoord
6	Duracare Spray: Nieuw spuitpakket voor vakschilders
8	Spinder Design: IJzersterk in ontwerpen van halmeubelen
12	Nieuws
16	Komo bevestigt: Apex Aqua heeft hoogste biobased gehalte
20	Apard maakt dromen over luxe buitenverblijven werkelijkheid
24	Vorm Meubelmakerij & Timmerprojecten: Houtbewerken met passie
28	Anker Stuy introduceert nieuwe diepmatte en krasvaste meubellakken
30	Westerbeke Spuitwerken enthousiast over Duracare: "Spuit en klinkt mooi"
32	Projecten in beeld
35	Getagd: @ankerstuycoatings op Instagram
36	R&E Falkingham LTD: "Moesten stoppen onze klanten te geven wat ze wilden"
40	Medewerkers aan het woord: In gesprek met Marija, Liron en Jesper
42	Impactvol ondernemen

## COLOFON

<b>Uitgever</b>	Anker Stuy Coatings
<b>Redactie</b>	Marcel Koppers, Emile Stuy, Mark Dijkstra, Egbert Venema Met bijdrages uit Timmerfabrikant en Binnenwerk
<b>Vormgeving</b>	Your Identity Reclame
<b>Contact</b>	Anker Stuy Coatings, Hellingwâl 1, 8407 EM Terwispel, of <a href="mailto:marketing@ankerstuy.nl">marketing@ankerstuy.nl</a>

Copyright © 2024, Anker Stuy Coatings

Niets uit deze uitgave mag worden veeveelvoudigd en/of openbaar worden gemaakt door middel van druk, fotokopie, geluidsband, elektronisch of op welke wijze dan ook, zonder schriftelijke toestemming van de uitgever.



Beste lezer,

Voor je ligt een nieuwe uitgave van ons Anker Stuy magazine. Verleden jaar hebben wij een uitgave minder gehad door allerlei drukte; onder meer door de lancering van een webshop voor vakschilders en de introductie van de Duracare Spray-productlijn. Als mkb-bedrijf is het soms gewoon prioriteiten stellen.

Het eerste kwartaal is alweer voorbij gevlogen en de verwachte drukte heeft zich ook doorgezet. Toch voorzien wij - als we breed naar de economie kijken - enige afkoeling en vertraging in de afzet. De onzekerheid over de woningmarkt van zowel huur- als koopwoningen bevorderen de markt niet. Daar tegenover staat wel dat de rentes omlaag gaan, wat het vertrouwen gelukkig weer wat aanwakkert.

Bij Anker Stuy Coatings gaan we hoe dan ook vol vertrouwen door met ontwikkelen van nieuwe producten. Zo hebben wij net testen afgerond met onze nieuwe 55-0202 Ankoline FF-DD Hydrostain. Dit is een watergedragen coating voor houten gevels die brandvertragend is. Ook introduceren we nieuwe watergedragen meubellakken. Al deze producten zijn volledig ontwikkeld in ons eigen laboratorium en daar zijn wij ontzettend trots op!

Dit jaar bestaan wij ook 125 jaar. Althans, dat is wat wij opmaken uit onze statuten en openbare archieven. Helaas is er niemand meer op deze wereldbol die onze exacte oprichtingsdatum kan vertellen. Hoe mooi zou het zijn als onze opa (Adriaan Stuy) en grondlegger van Anker Stuy hier nog eens op zou kunnen terugkijken... Voor degenen die trouwens benieuwd zijn hoe het met onze vader en broer John Stuy (tweede generatie) gaat: hij geniet volop van zijn pensioen maar vraagt nog wel elke dag hoe het gaat en hoe een zakenreis is geweest.

Net als vele anderen ziet John ook een trend dat veel bedrijven verkocht worden of dat er private equity als aandeelhouder wordt binnengehaald. Wij kunnen hem en al onze relaties echter verzekeren dat wij niet die intentie hebben en in een gezonde financiële positie verkeren om de huidige situatie daarmee te behouden. Hoe mooi zou het zijn als een vierde generatie Stuy nog eens aan boord komt? Deze zitten nu nog op de basisschool maar dat kan snel gaan.

In de tussentijd ontwikkelt de verfindustrie zich verder en zeker op technisch gebied. Er zijn ontwikkelingen gaande waardoor op termijn bepaalde milieubelastende stoffen kunnen worden vervangen. Met onze Aplex Aqua producten hebben wij inmiddels al bewezen een industrieverf met minimaal 50% aan biobased content te hebben. Echter is ons doel om dit percentage nog veel hoger te krijgen. Werk aan de winkel dus!

Voor nu veel leesplezier gewenst in dit magazine.

Met vriendelijke groeten,

Emile, Armand en Rob Stuy



# DURACARE SPRAY



- ✓ **Speciaal voor spuiten op locatie**
- ✓ **Zowel Airless als Airmix te verspuiten**
- ✓ **Kras- en slijtvast**
- ✓ **Huidvetresistent**
- ✓ **Goede chemische resistentie**
- ✓ **Niet vergelend**
- ✓ **Hoog stand vermogen**
- ✓ **In alle kleuren leverbaar**



Kijk voor meer informatie en technische documentatie op [www.ankerstuyshop.nl/duracare](http://www.ankerstuyshop.nl/duracare)





## NIEUW SPUITPAKKET

## VOOR VAKSCHILDERS

Anker Stuy Coatings heeft in 2023 niet alleen haar webshop volledig vernieuwd, maar daarnaast ook een nieuw pakket aan spuitverven geïntroduceerd voor de vakschilder. Dit pakket speciaal ontwikkeld voor de vakschilder die werkt op locatie met zowel airless als airmix installaties.



"Het zijn producten die de schilder kan gebruiken in en rondom zijn project, bijvoorbeeld een huis", vat commercieel directeur Emile Stuy het kernachtig samen in een interview met het *Schildersblad*. "Voor binnen is dat bijvoorbeeld een niet-vergelende, kras- en slijtvaste, huidvetresistente watergedragen lak met een hoog standvermogen die toch heel mooi vloeit."

Het pakket omvat verschillende primers (ook een grondverf waarmee eiken en western red cedar is te isoleren) en topcoats (acrylaat, en acrylaat-polyurethaan dispersies) voor binnen in verschillende glansgraden.

"Gloss is echt hoogglans - plus 80 glossunits - en de matte verf zit rond de 10", aldus algemeen directeur Armand Stuy. Daarnaast wordt een semi-matt en semi-gloss watergedragen spraycoat voor buiten onder dit label gevoerd, met een biobased koolstofgehalte boven de 50 procent (conform de C14-methode).



## "Een belangrijke stap vooruit"

resulteert in de borging van glans- en kleurbehoud en technische waarden tot tien jaar. Overigens hebben ook onze Waarborg kwastbare lakken een hoger biobasedgehalte gekregen."

Armand: "Wij schatten dat momenteel tussen de 7 en 10 procent van de schilders dagelijks spuit. Een percentage dat we jaar op jaar zien toenemen en de verwachting is dat het wel richting de 30 procent kan gaan. Een groot deel spuit echter alleen muurverf, waarvoor wij ook producten hebben. Het feit dat wij de schilder nu op weg kunnen helpen om binnen lakken via mechanische applicatie aan te brengen richting meubelkwaliteit, is een belangrijke stap vooruit."

"Daarnaast omvat Duracare Spray ook biobased producten op basis van een alkydemulsie voor buiten. Daarin hebben we de kennis van de buitenproducten voor de timmerindustrie verwerkt. Dat

### Samenwerking met grossiers

Omdat Anker Stuy Coatings niet in alle regio's even goed is vertegenwoordigd via de grossiers - "hier en daar zitten blinde vlekken, omdat daar inkoopcombinaties actief zijn waar je gewoon niet tussenkomt" - is de eigen online verfwinkel [www.ankerstuyshop.nl](http://www.ankerstuyshop.nl) een belangrijke tool om de professionele schilder overal te kunnen bereiken.

Emile: "Of je de verf nu online bestelt of betreft via een distributeur van ons, je betaalt altijd dezelfde prijs. Ook in geval van volumekortingen. Je kunt aangeven als je de verf zelf wilt ophalen bij de lokale groothandel. Die relatie is belangrijk voor ons; voor bouwverven kun je gewoon niet zonder de verfgrossiers."



# SPINDER DESIGN: IJZERSTERK IN ONTWERPEN VAN HALMEUBELEN



**SPINDER DESIGN**



Een minder bekende kant van Anker Stuy Coatings is dat wij ook verf produceren voor private label-klanten, oftewel 'huismerken'. Het gaat hier vaak om bedrijven die om uiteenlopende redenen te maken hebben met specifieke klantbehoeftes, bijvoorbeeld over het gebruik van unieke verfkleuren.

Meubelmerk Spinder Design uit het Friese Drachten is zo'n partij die het afgelopen jaar onder eigen naam een eigen verflijn op de markt heeft gebracht. "Onze artikelen zijn altijd afhankelijk van een muur: kapstokken, spiegels, schoenenkasten moeten altijd bevestigd worden aan een muur. De kleur is daarbij erg belangrijk voor de uitstraling en sfeer die je wilt creëren", vertelt marketingspecialist Anna Venema van Spinder. "Het unieke aan onze verflijn is dat deze in exact dezelfde kleur is als onze producten. Hierdoor krijg je een kleur op kleur-effect."

De producten van Spinder Design ("denk aan kapstokken, spiegels en schoenenkasten in een moderne setting") zijn al tientallen jaren te vinden in de grotere meubelboulevards van Nederland, zoals bijvoorbeeld Trendhopper, Goossens, Eijerkamp en Vesta. Ook online zijn ze goed vertegenwoordigd bij bijvoorbeeld fonQ.nl, Bijenkorf en Wehkamp.

Naast Nederland bedienen ze ook de Duitse en Scandinavische markt. "Spinder Design is sterk in het maken van halmeubelen van staal", vertelt Anna. "Wij proberen een ondergewaardeerde ruimte in je huis, dat toch ook een visitekaartje is, aantrekkelijk in te richten. Bijvoorbeeld door het met mooie en functionele opbergers tot een warm welkom te maken."

## IJzersterk design

Spinder is al sinds 1957 bezig met het maken van producten van staal. Eerst ook voor andere doeleinden maar inmiddels alleen nog maar voor halmeubelen. "Vaak als je bij iemand op visite komt, is het een grote chaos met jassen en schoenen. Iedereen is druk met van alles en dan wil je rustig kunnen thuiskomen."





Je hoeft niet alleen een kapstok te hebben omdat je die nodig hebt om je jas aan op te hangen, maar mag er ook mooi uitzien. We zitten echt in die nichemarkt."

Alle ontwerpen worden vanuit het kantoor in Drachten ontwikkeld. "Als ik of een collega een idee heeft, gaan we samen zitten en proberen we het uit te schetsen. Dan hebben we een 3D-beeld en dat sturen we dan naar de fabriek. Dat is een manier. Maar we werken steeds vaker samen met designers. Eerst deden we dat vooral samen met Hans Daalder, een gerenommeerde naam in de Nederlandse meubelmarkt. Hij heeft een kapstok genaamd 'de Bug' ontworpen, in de vorm van een kevertje. Die kun je uitklappen en dan heb je de functionaliteit van de kapstok. Dat product loopt al jaren goed."

Wie op de website van Spinder kijkt, ziet dat er ondertussen ook samenwerkingen zijn gestart met VT Wonen-styliste Eva van de Ven en het Duitse designer-duo Budde. "Dat helpt ons om een andere doelgroep te bereiken. Plus dat je weer een aantal unieke designs erbij krijgt. Al moet het wel altijd een Spinder-dna bevatten", benadrukt Anna. "Dus het moet gemaakt zijn van staal en passen binnen ons huidige assortiment."



### Herkenbaar kleurenpalet

Over de kleuren die Spinder voor haar producten gebruikt, valt ook niet te onderhandelen. Anna: "Het begint eigenlijk altijd met zwart en wit. Dusty Green en Silky Taupe zijn daarnaast de twee vaste basiskleuren. Onlangs hebben we daar de kleur Clay Terra aan toegevoegd, een zalmroze kleur. Dit is naast onze basiskleuren een echte trendkleur waarmee we de aandacht willen trekken. Het kan echter zo zijn dat deze kleur er na een aantal jaren weer uitgaat."

Toen Spinder producten op de markt bracht met de kleuren Dusty Green en Silky Taupe, kregen ze van consumenten vaak dezelfde vraag: 'Om welke RAL-kleur gaat het? Want ik wil het graag met mijn muurverf matchen.' Vaak was dan het advies van Spinder om naar een lokale bouwmarkt te gaan en een kleur te kiezen die erbij in de buurt komt. Anna: "Maar dan smeet je het op de muur en zit er gewoon een verschil tussen."

"Op een gegeven moment kregen we een krant voor ogen met daarin het verhaal met Jeroen Mahler van ColorHub. Toen dachten we: 'Hmmm, dit kan wel eens interessant zijn, zo'n private labelverf.' Want we hebben altijd met verf te maken. Dus toen ben ik met onze styliste op gesprek geweest en zijn ze in het lab net zo lang bezig geweest totdat de kleur muurverf 100% matchte met de kleur van onze producten."

"Elke kleur is een uniek recept, die onze styliste heeft bedacht. Veel merken hebben van dat beige, maar we doen het graag net even wat anders. Dat is met deze twee kleuren eigenlijk ook wel zo." De zalmroze Clay Terra zou daar in theorie ook nog bij kunnen. "In de showrooms bij onze dealers zal deze kleur goed opvallen. Het is echter de vraag of de mensen thuis deze gedurfde trendkleur in hun hal zouden toepassen. Vaak is het een kleine ruimte die ook zo weer een andere kleur kan krijgen."

### Spinder Design x Eva van der Ven

De samenwerking tussen Spinder Design en Anker Stuy Coatings bleek ondertussen ook een goede aanvulling te zijn op de gezamenlijke connectie van Spinder x Eva van de Ven. "Zij richt als styliste natuurlijk veel woningen in en ondersteunt diverse projecten. Toen ik haar vertelde over onze eigen verflijn, was ze direct enthousiast. Dus we hebben met haar zeven verfkleuren ontwikkeld en die wil ze graag ook gebruiken voor haar eigen opdrachten."

Van de Ven kreeg recent een grote opdracht voor een hotel in Amsterdam. Anna: "Daar mag ze twee volledige verdiepingen inrichten. Daar mochten we voor haar de verf aanleveren." Op het moment van schrijven is het Eva-label nog in ontwikkeling en bijna klaar voor productie. "De recepten zijn klaar, de promotie en het lanceren moet nog." Deze verf zal ook verkrijgbaar zijn in de webshop van Spinder Design.

Net als Van de Ven zijn Anna en haar collega's erg enthousiast over het kunnen uitbrengen van een eigen verflijn. "Het is daarnaast voor ons ook gewoon een leuke marketingtool richting onze dealers. Dan kunnen we zeggen dat we niet alleen de showroom komen inrichten, maar deze ook direct in de perfect matchende kleur komen verven."

### Het complete plaatje

Zo is er in relatief korte tijd iets heel moois ontstaan voor Spinder Design. "De behoefte was er al langer, en toen was er dat artikel. Daarvoor dachten we eigenlijk niet dat het mogelijk zou zijn om eigen verfkleur te maken. Maar zeker toen we zagen dat ColorHub in Gorredijk zat, dachten we: 'Nu moeten we helemaal doorzetten.' Dat was denk ik voor Jeroen hetzelfde. Het is gewoon heel leuk om zoiets lokaal op te kunnen pakken, absoluut."

ColorHub en mede-initiatiefnemer Jeroen Mahler opereerden eerst apart van Anker Stuy Coatings als start-up maar zijn ondertussen in het bedrijf geïntegreerd om processen eenvoudiger te maken. Neem voor meer informatie contact op met Emile Stuy.

## BRANDVERTRAGENDE COATINGS

Op 1 januari 2024 zijn de eerste stappen gezet voor het invoeren van de Wet Kwaliteitsborging voor het bouwen. "Europees gezien lijkt het er steeds meer op dat brandvoortplantingseisen zowel voor open als gesloten gevels van kracht worden", vertelt Armand Stuy.

"Behandel je gevelbekleding met een reguliere coating, dan heeft dat over het algemeen een negatief effect op de brandvertraging. Wij hebben nu een coating ontwikkeld die géén negatieve bijdrage levert op de brandvoortplanting van een gevel, zodat je na aanbrengen van twee lagen nog steeds aan alle eisen voldoet om in klasse D te blijven."



# 125 JAAR



## ANKER STUY COATINGS

In ons vorige magazine kon je al lezen over ons aanstaande jubileum. Omdat de oprichtingsdatum nog niet formeel is bepaald, wachten we nog even met het officiële viering van dit heugelijke feit. Later dit jaar komen we hier op terug.

### VOLG ANKER STUY COATINGS OP SOCIAL MEDIA

Meer weten over deze laatste ontwikkelingen? Volg ons op LinkedIn, Instagram, X of Facebook om automatisch op de hoogte te blijven van het laatste nieuws!



## PRAKTIJKDAGEN ANKER STUY PRIKKELEN DE VERBEELDING

Onder bezielende leiding van onze accountmanagers hebben we ook in 2023 weer een aantal Meubellak Praktijkdagen georganiseerd, waarbij zo'n honderd deelnemers hebben kunnen kennismaken met onze bestaande en nieuwe meubellakken!



Ook in 2024 organiseren we Meubellak Praktijkdagen. Houdt voor de nieuwste data onze socials in de gaten!



Meer weten?



## VERBETERD RECEPT WAARBORG

Wellicht heb je hem al voorbij zien komen: onze Waarborg Elite is deze zomer in een nieuw jasje gegoten! Ook het verfrecept is vernieuwd, waardoor het nu nóg beter bestand is tegen UV- en weersinvloeden!

De Waarborg Elite is verkrijgbaar als PU Satin, High Gloss, Transparant Satin, PU Vernice High Gloss en System SG (Semi Gloss).

Bestel Waarborg Elite eenvoudig en snel via [www.ankerstuyshop.nl](http://www.ankerstuyshop.nl)

# VAKSCHILDERS PROFITEREN VAN SAMENWERKING ANKER STUY EN DE BETERE SCHILDER



Anker Stuy Coatings en brancheorganisatie De Betere Schilders hebben in september 2023 de handen ineen geslagen met een samenwerking die alle vakschilders in Nederland vele voordelen gaat bieden. Beide organisaties hebben elkaar gevonden in hun gedeelde passie voor verf en het schildersvak.

Alle schildersbedrijven die bij De Betere Schilder zijn aangesloten krijgen, nadat hun aanmelding op de Anker Stuy Shop is geverifieerd, standaard 20% korting op alle verfproducten. Deze korting geldt ook voor de nieuwe Duracare Spray-lijn van Anker Stuy. Deze is speciaal ontwikkeld voor de vakschilder die spuit op locatie of in zijn spuitruimte.

#### Alle voordelen op een rij:

- 20% korting op alle verf in de Anker Stuy Shop (alleen online)
- Trainingsmogelijkheden voor leren verfspuiten bij grossiers
- Ondersteuning van vakexperts bij verfspuiten op locatie
- Mogelijkheid om achteraf te betalen in de Anker Stuy Shop

Uniek aan de vernieuwde Anker Stuy Shop is dat deze in samenwerking is gemaakt met aangesloten verfgrossiers. Vakschilders kunnen nu eenvoudig online hun verf bestellen op ankerstuyshop.nl en deze dezelfde dag nog afhalen bij hun favoriete grossier, verdeeld over heel Nederland.

De Betere Schilder probeert als keurmerk en brancheorganisatie de totale sector te versterken en staan zij hun leden persoonlijk bij met kennis, trainingen, arbozaken, een risico-inventarisatie en -evaluatie, onafhankelijke inspecties, klantreviews, geschillen en kortingen. Deze samenwerking met Anker Stuy Coatings is daar in vele opzichten een uitstekend voorbeeld van.

# ANKER STUY PRESENTEERT TWINTIG NIEUWE ACCOYA EN SAPELI KLEUREN

Anker Stuy Coatings introduceert een geheel nieuw palet aan transparante kleuren voor de timmerindustrie. Het gaat om een exclusief assortiment van 20 kleuren voor twee veelgebruikte houtsoorten: Accoya en Sapeli.

De namen van de kleuren zijn gebaseerd op karakteristieke steden uit heel Nederland en de geschiedenis van Anker Stuy Coatings. De stalen zijn opgebouwd met een verfsysteem van drie lagen 17-0707 Hydrolux Transparant SG. Ook zijn alternatieve verfsystemen met Apex Aqua en Ankolux Aqua mogelijk. Timmerwerk zoals ramen en deuren krijgen hiermee een natuurlijke uitstraling en een lange levensduur met zo min mogelijk onderhoud.



Meer weten?

# NIEUWE BEITSKLEUREN VOOR INTERIEURBOUWERS EN MEUBELMAKERS!

Anker Stuy Coatings presenteert een uitgebreide selectie van 36 prachtige nieuwe beitskleuren, verdeeld over 18 kleuren voor onze watergedragen lijn en 18 kleuren voor onze oplosmiddelhoudende lijn. Deze kleuren zijn beschikbaar in een stijlvolle kleurenwaaier.

De beitskleuren zijn speciaal ontwikkeld voor gebruik op zowel 40-2170 LM Kleurbeits (op basis van oplosmiddelen) als 40-2900 Aquanyl Kleurbeits (op waterbasis). Beide soorten beitsen kunnen naadloos worden afgewerkt met Anker Stuy watergedragen en oplosmiddelhoudende lakken voor een zeer hoogwaardig resultaat.



De beitskleurenwaaier is beschikbaar voor klanten en aangesloten grossiers. Neem contact met ons op als je interesse hebt of bestel direct bij een van onze accountmanagers.



**KOMO BEVESTIGT:**

## APLEX AQUA HEEFT HOOGSTE BIOBASED-GEHALTE

In november 2023 heeft Anker Stuy Coatings voor het verfsysteem Apex Aqua het groene KOMO-productcertificaat met een biobased verklaring volgens BRL 7010 ontvangen. Apex Aqua bestaat al ruim 35 jaar in ons assortiment, maar mag nu dus ook het KOMO-kenmerk 'Hernieuwbaar' dragen. Technisch manager Mari de Meijer heeft in Timmerfabrikant uitgelegd wat dit betekent.



Op de foto v.l.n.r.: Robert Daamen (project manager SKH), Mari de Meijer (technisch manager Anker Stuy) en Armand Stuy (algemeen directeur Anker Stuy).

Verven worden vaak omschreven aan de hand van het bindmiddel dat wordt gebruikt. Bekende voorbeelden zijn alkydverf of acrylaatdispersieverf. Bij een biobased verf zoals Apex Aqua zijn het bindmiddel en soms ook andere componenten gemaakt van plantaardige en herwinbare grondstoffen. Dit zorgt in het algemeen voor minder de CO<sub>2</sub>-uitstoot bij de productie van het bindmiddel. De milieubelasting van een biobased bindmiddel is doorgaans dan ook lager dan bij een product dat van aardolie is gemaakt.

Alkydharsverven bevatten standaard tussen de 20 en 60 procent biobased grondstoffen voor het gebruik van plantaardige componenten zoals soja- of lijnzaadolie. Maar ook voor andere componenten zijn in toenemende mate grondstoffen beschikbaar die niet van aardolie maar van plantaardige of hernieuwbare grondstoffen zijn gemaakt. De verfsystemen worden onderzocht en getoetst conform de C14-methode (NEN-En 16640). Hiermee wordt de hoeveelheid koolstof van plantaardige oorsprong in de verf gemeten ten opzichte van het totale gehalte aan koolstof.

"Bij ons biobased alkyd bestaat ongeveer de helft van het vaste materiaal uit plantaardige oliën", vertelt Mari de Meijer. "Wij zien een hernieuwde belangstelling. Belangrijk is wel



dat alle gespoten lagen van hetzelfde verfsysteem zijn, dus óf acrylaat óf alkydemulsie. De combinatie van beide op een ondergrond werkt niet. Bij lagere temperatuur (18°C) is er weinig verschil in droogtijd tussen Apex Aqua (biobased alkyd) en acrylaat. De droogtijd tussen de lagen is minimaal vier uur en na de laatste laag 64 uur. De totale doorlooptijd is 64 tot 70 uur."

Met acrylaten kan door het verhogen van de temperatuur de droogtijd worden verkort. De Meijer: "Bij droging tussen 25 en 30°C kan de totale droogtijd terug worden gebracht tot dertig uur. Dit werkt niet bij alkydemulsie omdat de oxidatieve droging niet met warmte kan worden versneld. Alleen het verdampen van het water in het begin van de droging kan met warmte en luchtbeweging worden versneld."

### Groenverklaring KOMO

Voor het aantoonbaar maken van biobased en hergebruikte producten biedt KOMO sinds enige tijd een groenverklaring. "Je kunt in het algemeen wel zeggen dat het bindmiddel de grootste invloed heeft op de milieuscore van verf. En die is bij biobased gewoon beter dan bij producten op basis van aardolie. Bovendien hebben we de laatste jaren grote

stappen gezet in de levensduur van verf en het verlengen van de onderhoudsfrequentie tot vijftien jaar."

De Apex Aqua-lijn wordt geleverd in combinatie met de eigen kleurpasta's met hoogwaardige kleurpigmenten van Anker Stuy Coatings. De fabrikant garandeert kleurechtheid over een bepaalde tijd. De Meijer: "De glansprestaties van de producten zijn enorm goed en degraderen minimaal." Behalve voor kozijnen is Apex Aqua ook voor gevelbekleding en deuren beschikbaar. Het Apex Aqua-systeem bestaat uit een basisverf (grondverf), systeemcoat (voorkant) en topcoat.



Plantaardige oliën in Apex Aqua zorgen voor "hernieuwde belangstelling"

# "STEEDS MEER KLANTEN GAAN VOOR HET MILIEUVOORDEEL"

*WN Kozijnen & Prefab Wanden in Breedenbroek gebruikt voor de afwerking van kozijnen sinds twee jaar alleen nog maar Aplex Aqua, de biobased verf van Anker Stuy Coatings. WN-directeur Mark Nederlof legt in Timmerfabrikant uit waarom zijn bedrijf deze keuze heeft gemaakt. "Het past uitstekend bij de manier waarop wij produceren", zegt WN-directeur Mark Nederlof. "En steeds meer klanten gaan voor het milieuvoordeel."*



Op de foto v.l.n.r.:  
Arjan van Lochem  
en Mark Nederlof.

daarop geanticipeerd. Bij onze klanten is met name de onderhoudsinterval van groot belang voor de milieuscore ten opzichte van alternatieven zoals kunststof kozijnen."

"Met andere woorden: als het kozijn een totale levensduur heeft van bijvoorbeeld 75 jaar en in die tijd bijvoorbeeld zes keer geschilderd moet worden, dan vergelijkt de opdrachtgever dit met kunststof, dat niet geschilderd hoeft te worden (wel schoongemaakt) en bijvoorbeeld een levensduur heeft van 40 jaar." Alkydemulsies hebben vanuit hun oorsprong een hoog biobased gehalte conform de NEN-EN 16640 richtlijn. Daarom is het product in milieuberekeningen een duurzame(re) keuze.



## Elektrostatische spuitautomaat

Aplex Aqua bleek voor WN Kozijnen & Prefab Wanden bovendien een technisch succes. Commercieel technisch adviseur Arjan van Lochem van Anker Stuy Coatings zegt: "Het laat zich bij WN Kozijnen & Prefab Wanden prettig verwerken in de opgestelde elektrostatische spuitautomaat. De biobased verf droogt iets minder snel, waardoor zonder aanpassing van de luchtvochtigheid de nevel minder snel ophoopt dan bij het sneller drogende acrylaat. Aan de andere kant moet de iets langere droogtijd wel in je productieproces passen. En dat is bij WN Kozijnen & Prefab Wanden het geval."

Gecombineerd met een terugwinsysteem laat biobased zich ook goed terugwinnen, waardoor er minder afval optreedt. Nederlof: "Op afvalgebied zitten we dicht bij de 0. Het beste rendement wordt overigens gehaald als de timmerfabriek biobased óf watergedragen lak gebruikt en het liefst niet teveel door elkaar. Het scheelt veel doorspoelen als in het spuitproces van biobased naar acrylaatdispersie verf wordt overgegaan. Een additionele pomp kan dit overigens deels ondervangen, maar het blijft enigszins omslachtig. Van Lochem: "Als grond-en-voorlaksysteem wordt het Aplex Aquasysteem door de schilder als prettig ervaren. Het is niet thermoplastisch, waardoor het niet zo snel aankeekt aan het schuurpapier. Daardoor wordt het eindresultaat strakker."

In samenwerking met

**TIMMERFABRIKANT**



## APLEX AQUA: DE NIEUWE STANDAARD VOOR BIOBASED

Met plantaardige (en dus herwinbare) oliën als belangrijke ingrediënten, is Anker Stuy Coatings als eerste verffabrikant in Nederland erin geslaagd om een productlijn te leveren voor de houtverwerkende industrie, waarbij de inhoud voor 50%\* uit biobased-materiaal bestaat. Geen ander industrieel verfproduct in Nederland heeft een hoger biobased percentage.

En dit is nog maar één van de **vele voordelen** van werken met Aplex Aqua:

- ✓ Volledig verfsysteem met grondverf, systeemcoat en topcoat
- ✓ Bewezen buitenduurzaamheid, met 30 jaar aan referenties
- ✓ Eenvoudig aan te brengen en snelle droogtijd
- ✓ Extreem lage wateropname
- ✓ Enorm goede elasticiteit
- ✓ Goede isolerende eigenschappen bij bloedende houtsoorten
- ✓ Onderhoudsintervallen tot 15 jaar mogelijk met specifieke houtsoorten



\* Conform de NEN-EN 1664 C14-methode. Meer uitleg over de grondstoffen en de mogelijkheden met Aplex Aqua vind je op [ankerstuy.nl/timmerindustrie/aplex-aqua](https://ankerstuy.nl/timmerindustrie/aplex-aqua)





# APARD MAAKT DROMEN OVER LUXE BUITENVERBLIJVEN WERKELIJKHEID:

**“EIGENLIJK ÁLLES KAN!”**



**De prachtige overkappingen en buitenverblijven die Adrie van der Laan bouwt met zijn bedrijf Apard zijn al een verhaal waard. Maar Adrie blijkt tijdens dit interview niet alleen een vakman te zijn, maar ook een potentiële inspiratiebron. Een jaar na z'n 50e verjaardag besloot Adrie namelijk de financiële zekerheid van een goede kantoorbaan op te zeggen en als zelfstandig ondernemer in een vrijwel compleet nieuwe branche zijn geluk te beproeven.**



Ruim twintig jaar werkt Adrie (61) in de detailhandel. Begonnen als versspecialist in een supermarkt, werkte hij zich langzaam op tot afdelingsmanager bij een horecagroothandel. Maar telkens dat stapje hoger op de ladder, zorgde ook voor meer druk en stress. Zeker tijdens reorganisaties. “Hoewel die in eerste instantie niet direct impact hadden op mijn baan, zag ik wel hoe collega’s daar aan onderdoor gingen. Dat begon ik mezelf steeds meer aan te trekken”, blikt Adrie terug.

Toen er in 2013 een nieuwe saneringsronde kwam en er een keuze moest worden gemaakt tussen Adrie en zijn directe collega, besloot hij in te gaan op een vertrekregeling. “Het maken van buitenverblijven zoals tuinhuisjes deed ik toen al als hobby.”



## Tien jaar Apard

Sinds de oprichting van Apard in 2013 is het vervolgens snel gegaan. Inmiddels werkt het bedrijf uit Dordrecht vrijwel alleen nog voor klanten uit het hogere segment. Adrie ontzorgt zijn klanten met een volledig pakket: van eenvoudige overkappingen tot volledig ingerichte tuinhuizen. Wat hij niet zelf kan, zoals het aanleggen van zwembaden of het inbouwen houtkachels, besteedt hij uit aan connecties met wie hij al langer samenwerkt.

“We proberen altijd een totaalpakket te verkopen”, vertelt Adrie. “Het begint vaak met een aanvraag voor een overkapping of buitenverblijf en dat combineren we dan met

een nieuwe tuin of zwembad. In het buitenverblijf kunnen we van alles plaatsen, van sauna’s tot houtkachels en van kantoren tot een ingebouwde bar. Voor onze klanten is dat totaalpakket heel belangrijk.”

“Ik heb wel klanten die zeggen: ‘Ik wil één ding en dat is de rekening betalen, voor de rest wil ik me nergens mee hoeven bemoeien’. Uiteraard moet je dan wel goed weten wat ze willen”, glimlacht Adrie, die samen met zijn twee medewerkers Levi en Brian inmiddels wel aardig kan inschatten waar mensen vaak naar op zoek zijn. “We kunnen vrijwel alles zelf maken, behalve het staalwerk. Al het houtwerk en het verven ervan doen we zelf.”



Vervolg >

## Een zoutwaterzwembad in de binnenstad van Dordrecht

Een sprekend voorbeeld van Adrie's werk is het opleveren van een 11 meter diepe tuin in het centrum van Dordrecht. "Daar hebben we voor meer dan een ton (!) aan spullen in gepropt, inclusief een zoutwaterzwembad en een pompinstallatie."

"Alles moest met een kraan over het huis getild worden", herinnert Adrie zich nog goed. De tuin rondom het zwembad wordt betegeld met grote platen en aan het einde van de tuin een op maat gemaakt tuinhuis. Adrie: "Alleen al de aanvraag voor een kraanvergunning bij de gemeente kost al 1200 euro, de kraan zelf voor één dag 3.000 euro."

De straat moest uiteindelijk drie dagen afgesloten worden voor het project. "Eerst moest die tuin leeg; alles over het huis heen. Er moest een zwembad in komen en alles moet echt in één keer passen. Wat gebeurde? De graafmachine zakte helemaal de grond in. Bleek er nog een oude kelder onder te zitten, waar de eigenaren ook niet vanaf wisten. Dus toen

moest die kraan er weer uitgehaald worden. Dat zorgde bij mij natuurlijk wel voor wat extra spanning", glimlacht Adrie. "Het was een flink regelwerk, maar het is uiteindelijk allemaal goed gegaan."

## De 'Groningse' trappenlak

Als Adrie als enkele jaren geleden eens de vraag krijgt om een trap opnieuw te lakken, besluit hij de maker van de trap op te bellen. "Die zei dat de lak bij Anker Stuy vandaan kwam, dus toen ben ik online gaan zoeken en kwam ik via via bij Claasen Coatings terecht. Toen heb ik een keer wat besteld en kwam ik in gesprek met Erik Rietkerken, die daar toevallig toen net was komen te werken."

"Het eerste contact was direct leuk", vervolgt Adrie. "De Ankolux is een goed product, maar ik waardeer vooral het advies eromheen. Ik ben geen expert en ook geen schilder. Als ik iets nodig heb, dan weet ik dat Erik het regelt. En we zijn gewoon hartstikke tevreden over de producten van Anker Stuy." Daarbij hielp - wellicht onbewust - ook de foto van het label op het verfblik mee.

"Ik heb een tijd in Groningen gewoond en daar heb je bij Reitdiephaven allemaal gekleurde huizen. Die staan ook op

het blik! Ik dacht: als het voor dat soort projecten gebruikt wordt, dan zal het wel goed zijn! Zo ging het bij mij een beetje." De Ankolux Aqua Woodcoat DE is nog steeds zijn meest gebruikte lak, ook omdat je het zowel kunt rollen als verspuiten.

**"Wat ik hiervoor gebruikte was niet slecht, maar dit is tien keer beter."**

"Twee lagen en het dekt als een malle. Hij blijft lang mooi, die Woodcoat. Ik ben er heel blij mee! Wat ik hiervoor gebruikte was niet slecht, maar dit is tien keer beter", lacht Adrie. Accountmanager Erik Rietkerken van Claasen Coatings vult hem aan: "Wat wij ook fijn vinden, is dat het een product is waar je niet veel over hoeft uit te leggen. Er zijn ook genoeg andere fantastische producten, maar dan moet je exact weten wat je doet."

Erik heeft regelmatig contact met Anker Stuy Coatings, bijvoorbeeld voor kleine aanpassingen in beitskleuren. "Ze zijn daarin heel laagdrempelig. Anker Stuy is groot genoeg om de beste te zijn in Nederland met heel veel producten - en gelukkig ook klein genoeg om bij wijze van spreken dinsdagmiddag met een kleurenwaaier naast je te zitten in het kleurenlab. Dat vind ik heel fijn."

## Kleurstelling blijft vaak gelijk, details veranderen

Als het om kleuren gaat, komt Apard vaak bij de donkere tinten uit. "We werken het meeste met zwart of wat daarbij in de buurt komt, zoals RAL 9004 en 9005. Bij de afwerking



binnen zie je veel lichte tinten: grijs tinten, net-niet wittint, daar wordt bij mij heel veel gebruik van gemaakt. Als je het over warme kleurtinten hebt is het vaak een warme houtsoort met een blanke lak erover."

Bij de meeste klanten merkt Adrie al snel welke kant ze op willen. "Het hele beeld hebben ze dan niet, daar kan ik veel sturing aan geven. De kleurstelling blijft vaak wel, de details worden vaak anders." Erik: "Er verandert altijd wel wat in trendkleuren. In meubel- en interieurbouw zie je bijvoorbeeld dat Farrow-metalen zoals koper en brons een periode heel populair is."

"Matzwart was ook een tijd niet aan te slepen. Nu gaat het weer een beetje meer richting pastelleuren en het Farrow & Ball-palet. In meubel- en interieur zit meer verloop qua trends dan bij buitenverblijven."

## "Eigenlijk alles kan!"

Uiteindelijk maakt het niet uit wat de klanten van Apard willen, Adrie en zijn collega's gaan er mee aan de slag. "Van een mooie veranda aan huis tot en met een groot bijgebouw met een kantoor, atelier, badkamer en keuken erin. We gebruiken daarvoor luxere materialen en niks is standaard. Alles is maatwerk. Eigenlijk alles kan."

(Tekst door Marcel Koppers, foto's door Apard)

## De volgende producten zijn gebruikt door Apard:

- 16-0221 Ankolux Aqua Woodcoat TP
- 18-0277 Ankolux Aqua Woodcoat DE
- 16-0219 Ankolux Aqua Woodstain TP
- 16-0227 Ankolux Aqua Woodstain DE
- 16-0202 Ankolux Hydrostain



## VORM MEUBELMAKERIJ & TIMMERPROJECTEN:

# HOUTBEWERKEN MET EEN DIEPGEWORTELTE PASSIE

Sommige mensen zoeken hun hele leven lang naar een doel in hun leven. Anderen, zoals Peter van der Vorm (33), hoeven niet te zoeken en weten dat op jonge leeftijd al exact. Als Peter op 8-jarige leeftijd met zijn meubels makende oom op stap gaat weet hij genoeg: dit wil hij ook. Het is een van de redenen waarom Peter op relatief jonge leeftijd met Vorm Timmerprojecten al een flink portfolio heeft opgebouwd – en nog lang niet klaar is.



"Wij zijn meubelmakers die echt ons best doen om mooie en goede producten neer te zetten. We streven ernaar om steeds in een wat hoger segment te komen en daarmee het mooiere werk", vat Peter zijn werk kort maar bondig samen. Acht jaar geleden begon hij voor zichzelf in een kleine werkplaats, vijf jaar later kwam collega Tom erbij en vanaf januari 2024 verwelkomt Vorm ook een leerjongen. "Dus langzamerhand zijn we aan het uitbreiden", glimlacht Peter. "We zijn steeds meer met grotere projecten bezig en dan is het beter om met wat meer mankracht te kunnen werken."

Het merendeel van Peters werk komt inmiddels via architectenbureau RCL Design. "Dat zijn ook hele leuke gasten om mee samen te werken. Zij proberen ook om écht mooi werk te bedenken. Dat klikt heel goed." Veelal gaat het om de bouw van grote woonhuizen, waarbij Peter en zijn collega's het interieur verzorgen. "De architecten bedenken de volledige inhoud van het huis, dus van waar de muren moeten komen tot verlichtingsplannen, meubels, kleuren van de wanden, lijstwerk, vloeren. Eigenlijk het complete plaatje. Wij zorgen voor de meubels, keukens, inbouwkasten, badkamers, wandbekleding. Al het timmerwerk op de vloeren na."

Peter zou het leggen van de houten vloeren ook nog erbij kunnen doen, maar daar ligt zijn hart niet. "Het is een stuk leuker om een paar mooie meubels te maken. Althans, dat vind ik", grijnst Peter.

### Ondernemersfamilie

Peter komt uit een echte ondernemersfamilie. "Onze familie werkt graag met de handen, we zijn niet zo van de theorie. Ik heb twee zussen en drie broers, waarvan er slechts eentje niet voor zichzelf werkt, maar haar man weer wel. Die zit in de paarden." In het pand naast Vorm Timmerprojecten in Molenaarsgraaf (Zuid-Holland) doet zijn broer aan metaalbewerking en technische service. Soms komen de broers elkaar in hun werk tegen, bijvoorbeeld als er vraag is naar een metalen trap met houten treden.

Ook andere familieleden werkten al graag met hun handen. "Mijn oom was interieurbouwer en meubelmaker. Toen ik acht was, ging ik al met hem mee. Toen wist ik al dat ik dat later ook ging doen. Ik heb er ook een opleiding voor gevolgd, maar uiteindelijk leer je het meeste in de praktijk." Verstand van verven en lakken heeft Peter niet per se en daarom was het snel 'dikke mik' tussen hem en Erik Rietkerken van Claassen Coatings. "Liefde op het eerste gezicht", vult Erik lachend aan.

"Ik kwam bij Peter binnen en eigenlijk hadden we meteen wel een goed gesprek en probeerden we wat uit met beitsen en hardwax, wat kleuren ontwikkelen", vervolgt Erik. "Op een gegeven moment merkte ik dat Peter het ook wel fijn vond dat hij er zelf niet heel veel omkijken naar had. Het moest goed zijn en makkelijk te verwerken. Toen zijn we langzamerhand steeds meer gaan doen."

"Op een gegeven moment kwam ook het spuitwerk aan bod en dat je bij sommige producten wel een high-end product nodig hebt. Toen zijn we ook naar de oplosmiddelhoudende nano-lakken gegaan." "Het is gewoon goed geregeld", haakt Peter in. "We hebben het een en ander geprobeerd en het ene werkt beter dan het andere."

"Inmiddels gaan we samen op vakantie", lacht Erik. "Ja, het is dik aan!", grijnst Peter. Erik vervolgt serieus: "Peter is het type klant dat wil bouwen en plaatsen, de flow erin houden." Peter: "Wij hebben er al zoveel werk van om alle details af te werken... Als je daarnaast nog veel meer moet doen, kom je niet meer aan timmeren toe. En dat is wat ik juist graag wil doen."



### Uniek moereseik uit Servië

Peters' diepgewortelde passie voor hout(bewerking) zorgt ervoor dat hij soms ook wel eens wat gekke dingen doet. Zo liet hij vorig jaar een partij moereseik uit Servië importeren. Peter: "Dat is een type hout dat niet veel gebruikt wordt. Dat ligt al zo'n duizenden jaren onder de grond en is daardoor helemaal verkleurd. Sommige delen zijn helemaal zwart geworden, terwijl het aan de buitenzijde soms nog aardig licht is. Door de zuren in het water verkleurt dat helemaal."

"De man van wie ik het gekocht heb, heeft een scheepswerf in Servië", vervolgt Peter. "Voor die man had ik een aantal meubels gemaakt. Zij hadden ook een houthandel erbij ofzo. Dus ik vroeg hem uit interesse of hij ook eiken had. Dus hij daar navraag doen en toen reageerde hij dat ze wel

Vervolg >



oud eiken hadden. Dus ik zei: best, stuur maar op. Dus toen hebben ze met zo'n schip dat net klaar was, het op het dek gelegd en hier naartoe gevaren."

Erik begint spontaan weer te lachen als hij het verhaal hoort: "Ik kan me nog herinneren dat ik dacht: welke gek koopt nou zo'n pakket met..." Peter kan zijn lachen ook niet inhouden, maar moet bekennen dat hij hem destijds wel even kneep toen hij het hout met eigen ogen zag: "Toen ging ik het halen en dacht ik: het lijkt wel brandhout! Ik dacht echt bij mezelf van... Maar toen gingen we zagen en was het toch wel een mooie verrassing die tevoorschijn kwam."

Voor een speciaal project besluit hij het hout te gebruiken voor een tafelblad. Erik: "Dit is écht een unieke tafel. Als je iemand vertelt dat het eiken is, zeggen ze 'tsja' en steken ze er hun kachel mee aan. Maar ik kan me niet voorstellen dat je niet zoiets moois in je keuken wilt hebben staan." Peter: "Het is voor speciale projecten. Voor iemand die iets bijzonders willen. Ik wil het ook niet voor iedereen gebruiken. Het moet echt voor mensen zijn die dat kunnen waarderen."



#### Ondersteuning van Claasen Coatings

Naast de technische ondersteuning van Claasen Coatings op het gebied van de lakken, neemt Erik bij Peter ook graag ander werk uit handen. "Ik ben laatst bij RCL Design geweest om met kleurstalen een palet te maken. Zo hoeft Peter daar niet druk mee te zijn en een halve dag naar Amsterdam en weer terug te reizen. Voor mij maakt het niet zoveel uit, want ik ben toch dagelijks al onderweg."

"Zo kan Peter zich focussen op wat hij het beste kan en dat is met hout de mooiste interieurelementen te maken. Zo werken we als een driehoekje met elkaar samen."

Binnenkort levert Vorm Timmerwerken weer een groot project op in Amsterdam. Een klus waarbij het plaatsen alleen al zo'n 2,5 week in beslag zal nemen. Al te veel tijd om van het eindresultaat te genieten gunt Peter zichzelf niet, want in zijn hoofd is hij alweer bezig met de volgende opdracht en manieren om deze nóg mooier op te leveren.

(Tekst door Marcel Koppers, foto's door Erik Rietkerken en Vorm Timmerwerken)

#### De volgende producten zijn gebruikt door Vorm Timmerprojecten:

- 40-2170 LM Beits
- 40-2900 Aquanyl Beits
- 40-612X Pur Color Kleurlak
- 40-620X HD Nano Pur 2K Systeemlak
- 40-872X Aplexol Hardwax Ease



# APLEXOL

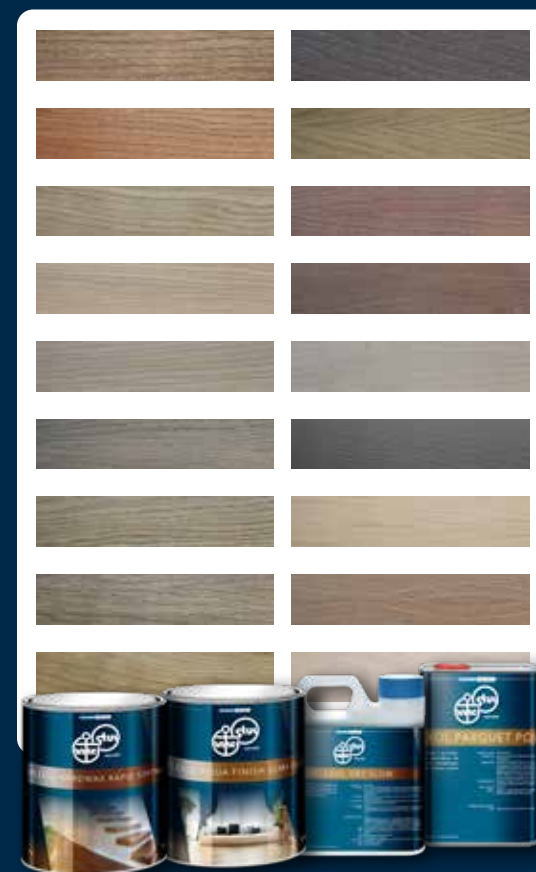
## NATUURLIJKE BESCHERMING VOOR MEUBEL EN INTERIEUR

*" Kies de kleur die bij u past.  
Alle kleuren uit het  
kleurmengsysteem zijn mogelijk  
voor de Olie en Hardwax. "*

De markt verandert, trends volgen elkaar steeds sneller op en ook wij verffabrikanten zitten niet stil. Het betekent continue op zoek gaan naar vernieuwingen, naar bijzondere oplossingen die aansluiten bij úw wensen. Eén ding staat vast: topkwaliteit is een vereiste!

Ter uitbreiding van het meubel- en interieurlakken assortiment is er in samenwerking met Heidelberg Woodcoatings een compleet pakket aan oliën, waxen en reactiebeitsen ontwikkeld. Met deze producten behoudt ieder meubelstuk zijn natuurlijke uitstraling, maar biedt het wel de bescherming die nodig is.

Meer informatie vindt u op  
[www.ankerstuy.nl/aplexol](http://www.ankerstuy.nl/aplexol)





**ANKER STUY INTRODUCEERT NIEUWE DIEPMATTE**

**EN KRASVASTE MEUBELLAKKEN:**

**“ZONDER GLIMSTREPEN”**



Mat is nog altijd een trend binnen de interieurbouw. Niet alleen in melamine decoren en HPL, maar ook in spuitwerk. Dat is waarom Anker Stuy Coatings een revolutionaire anti-scratch lak voor interieurbouwers, interieurspuiters en meubelmakers introduceert. Daarnaast komt het bedrijf met een watergedragen 2K Vulgrond, inspelend op de vraag naar watergedragen lakken.

Marketing- en communicatiemanager Egbert Venema en salesmanager meubellakken Hans de Heer van Anker Stuy Coatings deelden recent in het vakblad *Binnenwerk* hun inzichten over de unieke lakken van Anker Stuy en lichten een tipje van de sluier op over wat we komende tijd nog meer mogen verwachten.

#### Anti-scratch meubellak: gegarandeerd zonder glimstrepen

We trappen af met de Anti-scratch meubellak van Anker Stuy. Hans de Heer legt uit: “Deze lak hebben we speciaal ontwikkeld om te voldoen aan de groeiende vraag naar diepmatte en krasvaste lakken. Wat deze lak onderscheidt van andere blanke lakken op de markt, is

het ontbreken van die vervelende glimstreep bij krassen. Probeer het zelf, en je zult zien dat het hout eruitziet alsof het niet behandeld is, maar dan zonder de zorgen over het ‘polijsteffect’, dus de glimstrepen.”

De watergedragen matte meubellak **ASC-H Pur Aflak Natuurmat Anti-scratch** is geschikt voor diverse toepassingen. Van badkamermeubelen tot keukens en voor meubels in openbare ruimtes. Naast uitstekende kras- en slijtvastheid is de lak ook bestand tegen allerlei chemicaliën, zoals koffie, wijn en schoonmaakmiddelen. De lak is eenvoudig te verwerken met een bekerpistool of Airmix installatie.

#### Vulgrond: de nieuwe norm voor strakke resultaten

Naast de Anti-scratch meubellak introduceerde Anker Stuy dit jaar de Watergedragen 2K Vulgrond. Dit product, de **ASC-H-PUR Vulgrond** wit, is een twee componenten watergedragen primer die geschikt is voor o.a. plaatmaterialen zoals MDF. Wat deze vulgrond bijzonder maakt, is de snelle droging en de hoge vulkracht, waardoor minimale opvezeling ontstaat en een strak resultaat gegarandeerd is (vergelijkbaar met de huidige 2 componenten oplosmiddelhoudende varianten). Het team van Anker Stuy heeft hard gewerkt om ervoor te zorgen dat deze producten als goed alternatief voor de nog veel gebruikte oplosmiddelhoudende producten kunnen worden ingezet. Ze zijn ontwikkeld met het oog op duurzaamheid, wat resulteert in een verlaging van VOS-emissies met minimaal 50% in dekkende systemen.

#### Nieuwe reeks beitskleuren voor interieurbouwers

Maar dat is nog niet alles wat Anker Stuy te bieden heeft. Egbert Venema vertelt: “We hebben sinds kort **nieuwe kleurenwaaiers met 36 nieuwe beitskleuren** voor zowel watergedragen als oplosmiddelhoudende lijnen.” Hij vervolgt:

“Om te zorgen dat onze verwerkers up to date blijven over de producten van Anker Stuy, **organiseren we drie keer per jaar praktijkdagen**. Deelnemers gaan dan zelf aan de slag en spijkeren hun kennis over de verschillende mogelijkheden met de nieuwste lakken bij. Het is een unieke kans om de producten in actie te zien en te ontdekken hoe ze het beste in hun eigen projecten kunnen worden toegepast.”

Hans sluit af: “Met ons assortiment lakken voldoen we aan alle behoeften van de moderne interieurbouwer. Van dekkende systemen met vulgrond en een 1-componenten kleurlak – die geen *potlife* heeft, wat betekent dat ze de hele dag door kunnen worden gebruikt – tot blanke lakken. Anker Stuy biedt de interieurbouwer alles wat deze nodig heeft om hun projecten tot een succes te maken. Bovendien zijn deze watergedragen lakken milieuvriendelijker met behoud van de kras- en slijtvastheid die men gewend is van oplosmiddelhoudende lakken.”

Tekst door *Binnenwerk*, foto's door *Waterink Keukens*

In samenwerking met



## WESTERBEKE SPUITWERKEN

### ENTHOUSIAST OVER DURACARE:

# “SPUIT EN KLINT MOOI”



Sinds de introductie van de Duracare Spray-lijn in de zomer van 2023, is Rik Westerbeke fan van het eerste uur. Met zijn eenmansbedrijf Westerbeke Spsuitwerken heeft de inwoner van Hippolytushoef (Noord-Holland) al flink wat liters aan Duracare verspoten, voornamelijk op muren en plafonds. “Die muurprimer is echt een waanzinnig goed product. Hij spuit mooi, klinkt mooi en heeft een mooie vloeïng.”



Wanneer iemand vertelt dat verf ‘mooi klinkt’, weet je eigenlijk direct dat je met een kenner te maken hebt. En dat klopt. Zo’n 25 jaar geleden begon Rik in 1999 als spuiters bij een timmerfabriek in Opmeer, waar hij overigens al kennismakte met de industrieverven van Anker Stuy. Na tien jaar ging hij weg uit de fabriek en aan de slag bij een spuitbedrijf en sinds 2017 begint Rik voor zichzelf als spack- en muurverfspuiters.

“Vanaf dag één spuiten we met airless bij mensen in huis, we gingen nooit rollen. Die pomp zette je beneden neer met een slang erop en dan was je boven een zoldertje aan het spuiten. Dat was ideaal!” Maar door de jaren heen kreeg Rik af en toe wat last van ‘gedonder’, zoals hij het zelf noemt. “Er laat ook weleens iets los. Dan ga je op een gegeven moment denken: kan het niet op een andere manier?” Het gebruik van diepgrondering, dus voor het aanbrengen van de primer en topcoat, kwam daarbij als voornaamste oplossing. Rik noemt het voor het gemak een “1-2-3’tje.”

#### Het verschil tussen ‘ksssh!’ en ‘psssh!’

“Als Anker Stuy Coatings dat 1-2-3’tje niet had gehad, was ik ook niet overstapt. Een andere partij biedt zo’n combinatie ook aan, maar ik wilde niet weg bij Verf van der Feer omdat ik wel dat stukje contact wilde houden met de leverancier.

Bij mij moet alles bij één partij vandaan komen. Als er dan iets is, dan kan Chris (accountmanager Chris de Bruin van Anker Stuy) mij nu vertellen wat er moet gebeuren en gaan niet twee partijen naar elkaar lopen wijzen.”

Door de jaren heen heeft Rik op diverse plekken heel wat verschillende spuitverven gebruikt – en daardoor hoort hij dus ook echt het verschil. “Bij sommige verf hoor je een harde ‘ksssh!’, bij Duracare is dit een zachtere ‘psssh!’. Je hoort het aan je nozzle of de verf er moeilijk of makkelijk uit komt. Duracare werkt ook nog eens met een lagere druk.” “En het zit in blikken!”, begint Rik ineens te lachen. “Die emmers gaan stuk achter in mijn bus, joh! Het is mij al twee keer gebeurd dat ik een kapotte emmer achterin had.” Maar de hoofdzaak blijft natuurlijk dat Duracare Spray een product is zonder ‘gedonder’. Rik: “Het is een leuk en fijn product. Het spuit wel echt heel fijn, vooral die wallpaint.”

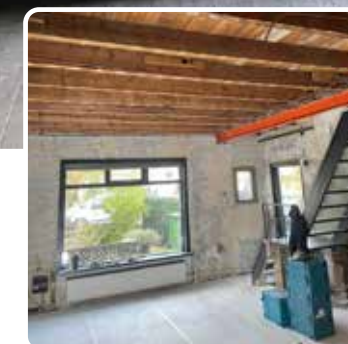
#### Niet lullen, maar poetsen

Voor Rik is het van toegevoegde waarde dat Duracare Spray gemaakt wordt door een echt Nederlands familiebedrijf. “Ik maak er altijd een leuk verhaaltje van bij klanten”, glimlacht Rik. “Zo van: ‘Dit is een Nederlands product uit een fabriekje in Friesland, er komt geen buitenlandse logica bij kijken.’” Recent bracht hij zelf ook een bezoek aan de fabriek van Anker Stuy in Terwispeel. “Je ziet dan ook hoe het contact bij jullie onderling gaat. Want Emile (commercieel directeur en mede-eigenaar) is helemaal niet beroerd om even een praatje te maken of even te ‘boksen’. Dat vind ik fijn. Niet lullen, maar poetsen. Als er wat is: geef je fout toe, het is gebeurd, het is klaar, jammer. Mijn fout of jullie fout. Klaar, hoe gaan we het doen? Daar houd ik van.”

#### Ondersteuning Verf van der Feer in Den Helder

Diezelfde no-nonsense mentaliteit merkt Rik ook bij verfgroothandel Van der Feer in Den Helder. “Soms kom ik er één keer in de week en andere weken bijna elke dag. Sinds ik voor mezelf ben begonnen ben ik altijd bij Van der Feer geweest. Eerst in Alkmaar en later in Den Helder toen daar ook een vestiging werd geopend.”

“Het is gewoon fijn om even te kunnen bellen voor hun advies, of ze komen langs op locatie. Er is altijd wel iemand met een antwoord. En hun service is ook top, want ze bezorgen ook op locatie. Bel je voor tien uur, heb je het dezelfde dag nog in huis en hoeft je niet weg van je klus. Dat is hartstikke lekker”, besluit Rik tevreden.





VAN BEGIN (**WESTERVELD  
NEDERLOF**) TOT EIND  
(**RIEMER SCHILDERS**)

Bij dit grote project in Noordwijkerhout levert Westerveld Nederlof de in Apex Aqua voorgelakte kozijnen, die vervolgens op de bouwplaats door Riemer Schilders met Waarborg Elite worden afgelakt.



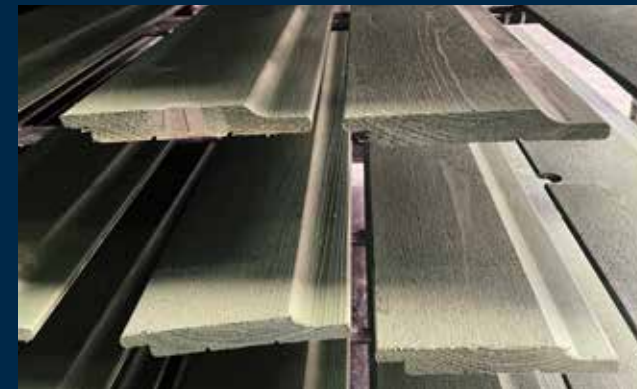
ONDERHOUDSBEURT VOOR  
PAND UITVAARTVERZORGING  
KIERS IN **FREDERIKSOORD**

Bij dit opvallende bedrijfspand in het Drentse Frederiksoord zorgt Klarenberg Plat Schilders al jaren voor het onderhoud. Een aantal lagen Waarborg Elite en het kan zo weer tien jaar mee!



KILOMETERS AAN  
**RABATDELEN GECOAT** DOOR  
RICHARD VAN DEN HOEK

Door zijn eigen lakstraat in Bergambacht coat Richard van den Hoek letterlijk voor kilometers aan rabatdelen met onze Aqua Base Stain. Deze worden vervolgens geleverd aan een prefab-bouwer.



**JACHTBOUW DE ONRUST**  
AAN DE SLAG MET  
DURACARE SPRAY TOPCOAT

Onze Duracare Spray Topcoat is natuurlijk ook zeer geschikt voor andere toepassingen dan alleen deuren en kozijnen! Na wat uitleg van Joël Nap is jacht- en scheepsbouwer De Onrust in dit schip met het interieur aan de slag gegaan - met succes!

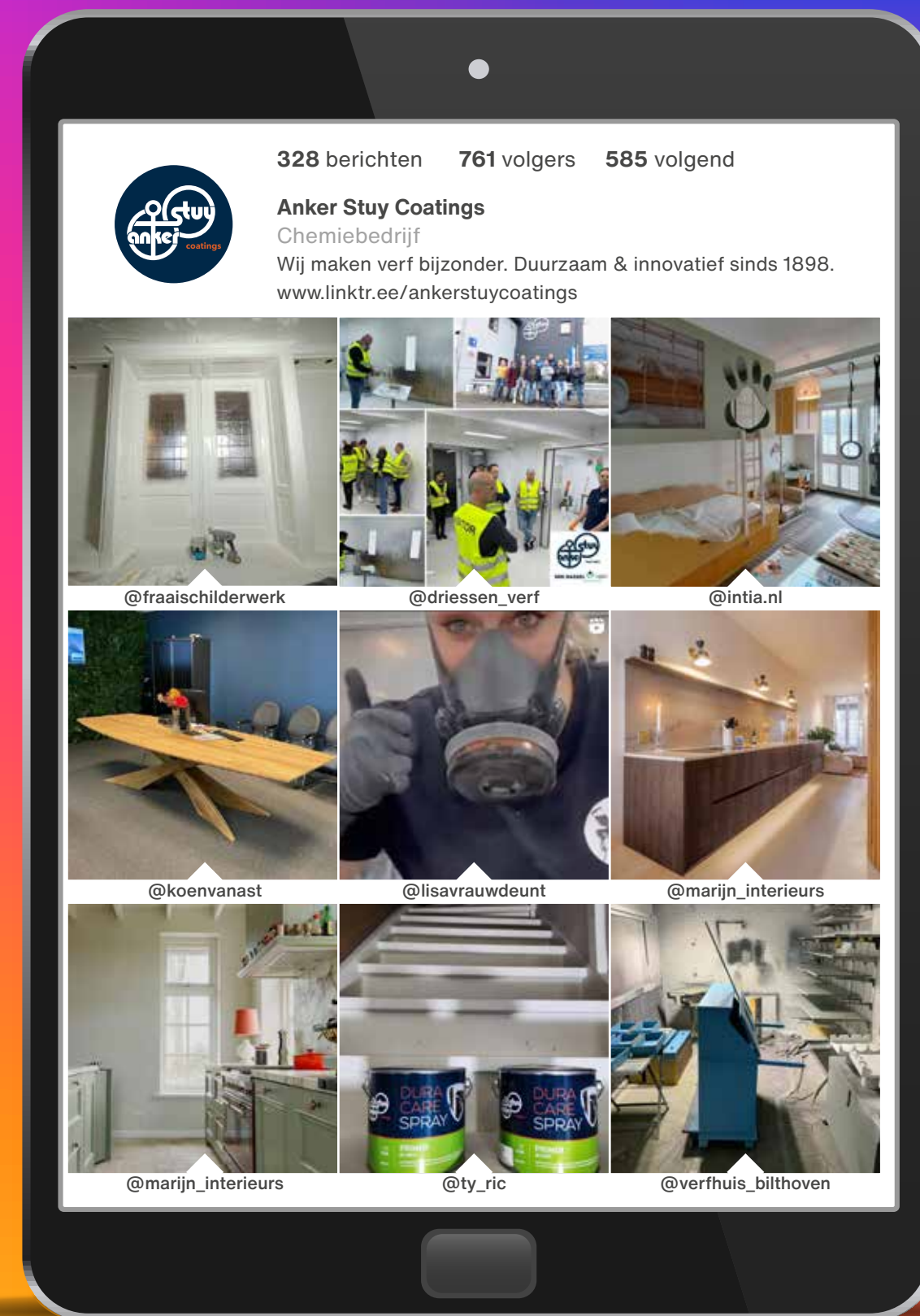


## RENOVATIE 144 WONINGEN + NIEUWBOUW IN HOF VAN DESCARTES IN AMSTERDAM

Timmerfabriek van Tilburg uit Ossendrecht heeft over een periode van 14 maanden liefst 985 kozijnen (Accoya in combinatie met Apex Aqua) opgeleverd voor een grote renovatie + nieuwbouw van 34 woningen in Amsterdam Nieuw-West. In het voorjaar van 2024 is dit grote project afgerond.



Meer weten?



@ANKERSTUYCOATINGS



Wil je ook op deze pagina terecht komen?

Tag dan @ankerstuycoatings en/of #ankerstuy  
in je post op Instagram en wie weet zie je jezelf hier terug!

## R&E FALKINGHAM LTD

### "WE MOESTEN STOPPEN ONZE KLANTEN TE GEVEN WAT ZE WILDEN"

Richard en Edward Falkingham begonnen in 2008 in een heel klein schuurtje op het erf van hun familieboerderij met het maken van kozijnen, ramen en deuren. Over hoe hun bedrijf er nu 15 jaar later uitziet, konden ze alleen maar dromen. Vooral de laatste vijf jaar plukken ze echt de vruchten van hun werk, resulterend in meerdere uitbreidingen en een team van 12 medewerkers. Richard: "We zijn altijd bezig met investeren, technieken aanscherpen en nieuwe machines aanschaffen, zodat we sneller en efficiënter kunnen werken."



Of, zoals Edward het uitlegt: "We bleven gewoon wat aankl\*ten en dit is wat er gebeurde." In beide stellingen zit ongetwijfeld een kern van waarheid. Feit is wel dat R&E Falkingham niet zover was gekomen zonder het produceren van timmerwerk van hoge kwaliteit, met veel aandacht voor detail en het goede contact met hun klanten. Richard: "We weten hoe we klanten van begin tot eind met een project moeten begeleiden en hoe we het geheel managen."

Richard vervolgt: "Onze aandacht voor details geldt ook voor de keuzes die we maken voor leveranciers. Zo gebruiken we alleen Accoya-hout en kiezen we voor verf, hang- en sluitwerk van de hoogste kwaliteit. Daarmee lopen we tegen zo min mogelijk problemen aan en hoeven we amper herstelwerk te verrichten. De klant weet hoe goed ons eindproduct is. Dat zie je terug in ons klantenbestand."

#### Bouwen aan een eigen fabriek

Richard en Edward begonnen hun loopbaan als stagiairs in twee verschillende bedrijven. Edward: "In het weekend kwamen we samen om samen kleine klusjes te doen, installaties op locatie, laminaatvloeren leggen, timmerwerkwerk op locatie. We deden dit graag, ondanks het feit dat we allebei een achtergrond als meubelbouwer hadden. Maar we besloten dat we meer samen wilden doen." "We begonnen met een kleine schuur van zes bij zes meter op het erf van onze familieboerderij en groeiden in de loop van de tijd", vervolgt Richard. "We groeiden al snel uit ons jasje en moesten steeds meer schuurruimte vragen van onze vader en oom. Net zolang tot we de hele schuur overnamen. Ook toen kwamen we snel weer ruimte tekort en hadden extra handen en machines nodig. Dus kochten we grond van de boerderij en bouwden we in 2016 onze eigen fabriek." Op dat moment bestond R&E Falkingham nog uit drie man: Richard, Edward en een leerjongen. Richard: "Maar eind 2019 hadden we een team van 12 en we zijn blijven groeien. In 2022 bouwden we het meest recente gebouw om alles samen te brengen, met een verdrievoudiging van de spuitcabineruimte, extra ruimte voor timmerwerk, nieuwe kantoren én een gloednieuwe showroom die begin 2024 klaar zal zijn."

deze manier of met deze verf of hout, want dan zul je X- of Y-problemen krijgen!."

Richard noemt daarbij een voorbeeld: "In het begin maakten we weleens ramen van naaldhout zoals vuren of grenen, maar we merkten met onze werktechnieken dat dit niet altijd goed ging. We moesten dus manieren vinden om het traditionele met het hedendaagse te combineren. Het onderwijzen van de klant is een groot onderdeel van ons leerproces, en 'nee' durven zeggen."

Op een vergelijkbare manier was R&E Falkingham bij hun verfleverancier op zoek naar antwoorden om dergelijke problemen op te lossen. Helaas kregen ze niet de technische ondersteuning waar ze naar op zoek waren. Edward: "We werkten jarenlang met dezelfde leverancier. Vooral omdat onze houtvertegenwoordiger een relatie met hen had. Aanvankelijk kregen we hun support en konden we groeien, maar dachten ze dat hun werk wel klaar was en lieten ze ons links liggen."

#### De klant onderwijzen

Vooraf in de laatste jaren realiseerden Richard en Edward zich dat het tijd was om doortastender te worden in hun bedrijfsvoering. Edward: "Op een gegeven moment moesten we echt stoppen met 'ja' zeggen tegen alles en iedereen, en de klant niet alles te geven zoals zij het willen." In plaats daarvan besteden ze meer tijd aan het 'onderwijzen' van hun klanten. "Gewoon door ze uit te leggen: 'We doen het niet op



Vervolg >



Op de foto v.l.n.r.: Richard Walker, Edward Falkingham, Emile Stuy (mede-eigenaar en commercieel directeur Anker Stuy), Richard Falkingham, Jodie Lund (algemeen manager Falkingham).



Richard vult aan: "Als we problemen hadden, voelden we ons niet helemaal serieus genomen. Ze bleven telkens maar onze aanpak de schuld geven. We pasten hun adviezen telkens toe, maar elke winter kwamen de problemen terug. Het maakte niet uit wat we deden, de klachten bleven komen."

**"We kopen niet langer van een bedrijf zonder gezicht"**

Na een bezoek aan een collega-bedrijf in Ierland probeerden de broers een tweede verleverancier, maar dit leidde uiteindelijk tot problemen met het kleuren mengen. Edward: "Deze leverancier vertelde ons wat we wilden horen, maar konden niet dat leveren wat ze ons beloofden. Vervolgens kwamen we jullie tegen op de British Woodworking Federation Members' Day en wilden we jullie producten graag eens proberen."

"Het werd ons snel duidelijk dat Anker Stuy de markt wilde betreden door dingen op de juiste manier te doen en dat past bij ons als bedrijf", vult Richard aan. "We willen samenwerken met een bedrijf dat denkt zoals wij en die ons begrijpt. Werken met een familiebedrijf als Anker Stuy is erg leuk, we hebben al met diverse mensen binnen het bedrijf contact gehad. We kopen niet langer van een bedrijf zonder gezicht, wat we in het verleden hebben gedaan."

Een sleutelrol in de relatie tussen R&E Falkingham en Anker Stuy Coatings is weggelegd voor accountmanager Richard Walker. Edward: "Als voormalig spuitspecialist is het fijn om in nauw contact te staan met iemand die veel ervaring heeft met het werken met verf. Richard is iemand die niet alleen het product verkoopt, maar ook weet wat dat in de praktijk betekent. Ik spuit al 15 jaar, maar mijn kennis is alleen gebaseerd op wat ik zelf heb meegemaakt."

"Het is goed om te weten dat Richard zelf veel ervaring heeft, maar ook door de honderden bedrijven waarmee hij heeft gewerkt. Plus nog de ervaring die er is binnen Anker Stuy in Engeland, maar ook internationaal. Dit helpt ons om op de hoogte te blijven van de problemen van andere bedrijven en veranderingen door te voeren, nog voordat ze zich ontwikkelen."

**"De grootste klus die we ooit hebben geklaard"**

De naam van R&E Falkingham blijft ondertussen groeien, want ze werden onlangs bekroond met een 'British Made award 2023' als de 'Best Family-Run Joinery Business 2023 in Yorkshire'. Maar waar ze het meest trots op zijn, was een opdracht waarvoor ze een BWF Award ontvingen. "Het was de grootste klus die we ooit hebben geklaard", herinnert Edward zich. "Ze volgden ons op Instagram. Ze kwamen langs met plannen voor een nieuw huis dat ze net hadden gekocht en vroegen ons om de ramen en deuren te maken." "Ze vroegen niet om een prijs. Het was een project van zo'n zestig ramen, gebogen schuiframen, gebogen erkers, het sjiekere werk. Ze hadden een beetje van alles wat. De klant vroeg: zou het mogelijk zijn om te doen? De kosten waren niet zo belangrijk. Voor hen ging het erom het juiste bedrijf te vinden dat in staat was om zo'n grote, gecompliceerde klus uit te voeren, met als resultaat een prachtig eindproduct van hoge kwaliteit. Uiteindelijk was onze ervaring de sleutel tot het succes van dit project."

# 15% KORTING

# WRK WEAR

Kortingscode: ANKERSTUY

## WORKMAN Voordeelbundel

De best verkochte artikelen van Workman in één bundel: een T-Shirt, een Poloshirt en een Polosweater!

normaal **€62,50** **€53,50**



## WORKMAN Stretch schilderbroek

De schildersbroek van Workman in een stretch-versie! Hierdoor zit de broek altijd als gegoten!

normaal **€81,75** **€69,50**



[www.wrkwear.nl](http://www.wrkwear.nl)



## IN GESPREK MET MARIJA, LIRON EN JESPER

Team logistiek bij Anker Stuy Coatings

Onze medewerkers zijn ons kapitaal. Wij zijn trots op hen en willen dan ook duurzaam gebruik maken van hun talenten en diensten. Onze collega's vertellen je graag meer over hun werk binnen ons mooie bedrijf.

Anker Stuy groeit stap voor stap, zowel nationaal als internationaal. Ook onze logistieke afdeling merkt deze veranderingen. Zij werken iedere dag aan het inpakken, inboeken, inladen en verzenden van orders. Daarnaast lossen ze ook binnengekomen grondstoffen, materialen en voorzien ze de productie hiervan. Een belangrijke taak die ze met verve vervullen.

Jesper de Jong is de benjamin van Anker Stuy. Na het afronden van zijn opleiding Logistiek Medewerker is hij in januari 2023 gestart met een deeltijdfunctie als Logistiek Medewerker. Hiernaast volgt hij nog een werken/leren opleiding Logistiek Leidinggevende. Het leukste aan werken bij Anker Stuy vindt hij de wisselwerking tussen productie en logistiek. "Als wij de productie tijdig voorzien van binnengekomen grondstoffen en materialen, kunnen zij de orders eerder gereed maken. Hierdoor kunnen wij ze weer sneller verzenden. Je versterkt elkaar dus echt!"

Wie al langer bij Anker Stuy werkt, is Liron Kurdi. Hij werkt inmiddels voor het vierde jaar bij ons. In die tijd heeft hij zich opgewerkt tot Leidinggevende Logistiek en heeft hij al veel meegemaakt. Maar er is één ding dat nooit verveeld: "Het is prachtig als hier buitenlandse chauffeurs komen die geen Engels spreken, dan communiceren we met handen en voeten. We begrijpen elkaar niet altijd meteen maar uiteindelijk komen we er wel."

Marija maakt het team compleet. Drie keer per week is ze bij ons te vinden, hiernaast werkt ze nog thuis op de boerderij waar ze met haar man en twee kinderen woont. Het boerenleven staat nooit stil, maar voor Marija wel. Namelijk wanneer ze in Terwispel is. "Thuis verzorg ik de kalfjes en help ik met voeren en boxen poetsen. Dit is erg afwisselend net als mijn werk bij Anker Stuy. De afwisseling is de belangrijkste reden waarom het zo leuk is om beide te combineren." Inmiddels is het alweer Marija haar zevende jaar bij Anker Stuy, nadat ze in 2017 de overstap maakte van Defensie.

Voor de toekomst verwacht Liron dat het hele proces van planning, productie en verzending alleen maar soepeler zal lopen. Marija en Jesper voegen hieraan toe: "Het gebruik van scanners zal denk ook een stap zijn die hier in de toekomst bij gaat helpen. Zo kunnen wij als logistiek team eenvoudig alle voorraad inscannen. Zodra we iets nodig hebben kunnen we dan kijken hoeveel voorraad we hebben, het pakken en eenvoudig uitscannen. Zo kunnen de planners en binnendienst ook inzien hoeveel voorraad we nog exact hebben."





V.V. WISPOLIA  
Terwispel  
19 55  
VV Wispolia

FREDDY  
HALD MI MET MIJN  
14 Maand 16 Maand 17 Maand 18 Maand en 3 Juni  
www.wispolia.nl - 0513 - 1233 123  
KAARTVERKOOP START 1 APRIL 2023

Iepenloft Tynje



Loop Terwispel



Skutsje Doeke van Martena

## IMPACTVOL ONDERNEMEN

Naast het produceren van duurzame verf en lakken, zijn we ons ook bewust van onze maatschappelijke rol in Terwispel en haar omgeving. Om die reden steunen we graag lokale sportclubs, sport- en culturele evenementen. Zie hier een kleine greep uit onze sponsoractiviteiten in 2023.



VV Gorredijk



Ijspret in Gorredijk



Music Meeting Gorredijk



It Skûtsje van Drachten

# DE SNELSTE MANIER OM ALLE KLEINE KLUSSEN TE KLAREN



## ACTIE

**NU VOOR € 1100,-**  
inclusief spuittraining op locatie (datum in overleg)  
door onze demonstrateur Joël Nap!

Kijk voor op [www.ankerstuishop.nl/quickshot](http://www.ankerstuishop.nl/quickshot)  
voor meer info en de actievoorwaarden.



TEL.: 0318-643260  
[www.paintit.nl](http://www.paintit.nl)



# WAARBORG ELITE

Het paradepaardje van Anker Stuy voor de vakschilder is technisch verbeterd op diverse onderdelen:

- ✓ Nieuwste gemodificeerde silicon/acryl bindmiddel technologie.
- ✓ Bewezen kwaliteit op schilderwerk met garantie van 10 tot 12 jaar.
- ✓ De Primer en High Gloss zijn gebaseerd op grondstoffen met een hoog Biobased gehalte.
- ✓ Te verwerken vanaf 0 °C tot 30 °C .
- ✓ Eenvoudiger te verwerken en aan te brengen.
- ✓ Betere bescherming tegen UV- en weersinvloeden door middel van nieuwste technologie UV filters.
- ✓ Langer behoud van kleur en glans door gebruik van vernieuwde Waarborg Elite kleurpasta's, pigmentkwaliteit vergelijkbaar met auto-industrie.

